

## Valeč – barokní městečko dnes a dříve



Kdo jsou ti lidé, kteří stojí před budovou?  
Wer sind die Menschen, die vor dem Haus stehen?

.....  
K čemu budova dříve sloužila?  
Fuer was wurde dieses Haus genutzt?

.....  
Kdy a proč přestala plnit svůj původní účel?  
Wann und warum wurde die Nutzung des Gebaues aufgegeben?

.....  
Zkuste momentální stav vyfotit.  
Macht ein Foto vom jetzigen Zustand des Hauses!



Která z budov v popředí stále stojí?  
Welches der abgebildeten Gebaue steht heute noch?

.....  
Kterého roku byl provoz z obrázku zrušen?  
Wann wurde diese Fabrik stillgelegt?

.....  
Co se na place děje nyní?  
Was wird heute an diesem Ort gemacht?

.....  
Jak se jmenuje vesnička v kopci nad provozem?  
Wie ist der Name des Ortes auf dem Huegel hinter dieser Fabrik?

.....

## Valeč – barokní městečko dnes a dříve



Wallfisch-Terasse, neboli vodní kaskáda... V jakém místě stávala a co se z ní dodnes dochovalo?  
 An welchem Ort war die Wallfisch-Terasse frueher zu finden und was ist bis heute erhalten geblieben?

.....  
 Proč zanikla a kdy? Wann und warum wurde diese Terasse zerstort?

.....  
 Škola... kolik dětí ji navštěvovalo před 2. světovou válkou?  
 Wie viele Kinder haben die Schule vor dem 2. Weltkrieg besucht?

.....  
 Kde tato škola stála a co je na jejím místě dnes?  
 Wo hat die Schule frueher gestanden und was gibt es heute an diesem Ort?

.....  
 Má dnes Valeč svou školu? Gibt es heute eine Schule in Valeč?



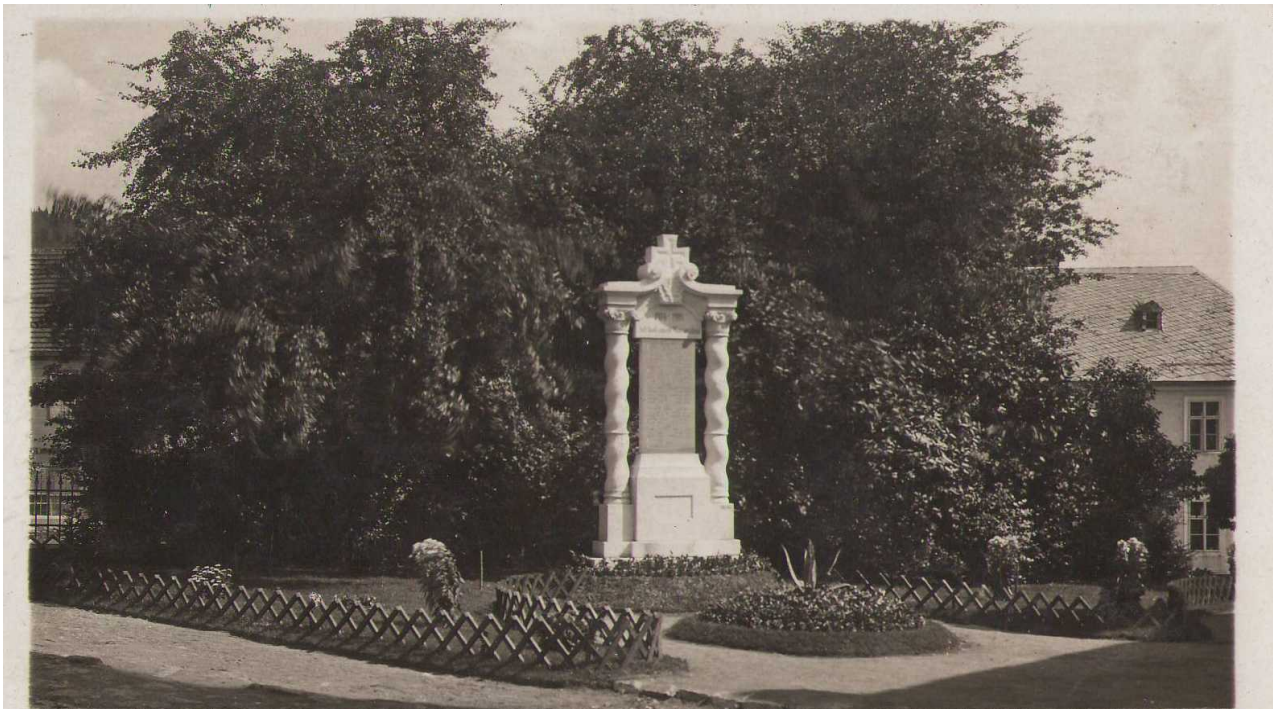
o jsou ti lidé, kteří sotjí před budovou?  
 Wer sind die Menschen, die vor dem Haus stehen?

.....  
 K čemu budova dříve sloužila?  
 Fuer was wurde dieses Haus genutzt?

.....  
 Kdy a proč přestala plnit svůj původní účel?  
 Wann und warum wurde die Nutzung des Gebaeudes aufgegeben?

.....  
 Zkuste momentální stav vyfotit.  
 Macht ein Foto vom jetzigen Zustand des Hauses!

**Valeč – barokní městečko dnes a dříve**



Co to je? Was ist hier zu sehen?

.....  
Kde to stojí dnes? Wo steht es heute?

.....  
Co je dnes na tomto místě? Was steht heute an diesem Ort?

.....  
Zkuste momentální stav vyfotit.  
Macht ein Foto vom jetzigen Zustand des Ortes!



Co mají tyto dva obrázky společného? Was verbindet diese beiden Bilder?

.....  
Je z těchto obrázků poznat, zda kdy byla ve Valči benzínová pumpa?  
Koennt Ihr diesen Bildern entnehmen, ob es mal eine Tankstelle in Valeč gegeben hat?

.....  
K čemu dnes obě titulní budovy slouží? Wie werden die beiden Gebaeude auf den Bildern heute genutzt?  
.....

**Valeč – barokní městečko dnes a dříve**



Vyfot'te toto místo a najděte 3 zásadní rozdíly mezi dnešním a dřívějším stavem  
Macht ein Foto von diesem Ort und findet 3 gravierende Unterschiede zwischen dem heutigen und dem fruheren Aussehen?

.....  
Momentálně se někde na vyobrazeném místě nachází „kámen smíření“. Proč?  
Heute gibt es an diesem Ort einen Gedenkstein. Aus welchem Grund wurde er aufgestellt?

.....  
Z jaké doby pochází plot kolem zahrádky a co má vyjadřovat?  
Aus welcher Zeit stammt der Zaun um den Garten und was soll er versinnbildlichen?



Vyfot'te toto místo a najděte 2 zásadní rozdíly mezi dnešním a dřívějším stavem.  
Macht ein Foto von diesem Ort und findet 2 gravierende Unterschiede zwischen dem heutigen und dem fruheren Aussehen?

.....  
.....



Na tomto domě je pamětní cedule. Komu, za co a ze kdy?  
Woran erinnert die Gedenkschrift an diesem Haus?

.....  
.....

Zkuste momentální stav vyfotit.  
Macht ein Foto vom jetzigen Zustand des Hauses!